



 honegori

honegori TO THE WORLD

# 限界突破

ほねから社会を健康に  
健康のプラットフォームをつくる

# 志

鍼灸師  
柔道整復師  
VISION  
人気企業

ただのごりじゃない!!

# 自己成長

# 実行力

最大1700万円  
1000億企業へ  
歴史から学び歴史を変える  
ここにしかないキャリアプラン  
VISION

# 圧倒的成長

東京  
神奈川

夢  
の實現  
仲の良さ異常  
問診力



採用サイト  
採用に関する詳しい  
情報はこちらから



LINE  
採用に関する最新情報をお届け  
まずはLINE友だち登録





身長は、伸び縮み自在で、5センチになったり、200センチになったりする。

ほねごりくんが持っているほねは、

# 未来の星から来た説もあるが、今の住まいの相模原がお気に入り

ある時は説明するときの指し棒に、ある時は乗り物に、ある時はお菓子入れに。

# 年齢不詳

(一説では80歳を超えているという噂も)

なんで「ほね」「ごり」なの？  
ちゃんとした理由があります！

## なんでほね？

骨という漢字には「物事を中心となって支える」「全体を支える」「何事にも屈しない強い気力」という意味があります。

ここだけの話、本当は阿部社長が柔道整復師だから。という理由だけらしい

## なんでごり？

ほねごりのごりはご存じの通り、「ゴリラ」の「ごり」に由来しています。

ゴリラは仲間や組織を大切に、普段は穏やかで優しいけど、力強く圧倒的な存在感がある。そんな人であり、組織にしていきたい。という思いを持って創業時に院のシンボルマークとしてごりらを使っていました。会社設立のタイミングで改めて会社名の由来にすることにしました。



## ゴリラってどんな動物なの？ ゴリラの豆知識

※ゴリラの種類は4種類

ニシゴリラ	ヒガシゴリラ
ニシローランドゴリラ 160~180cm/140kg前後	クロスリバーゴリラ ~180cm/160kg前後
マウンテンゴリラ ~180cm/160kg前後	ヒガシローランドゴリラ ~190cm程度/~220kg

日本の動物園でゴリラを見ることができる動物園は全部で6箇所しかありません！  
さらに日本で見れるゴリラは全てニシローランドゴリラなんです！

### ゴリラの性格

<b>実は平和主義</b>	<b>超繊細な性格</b>	<b>仲間を大切にする</b>
胸を叩いて相手を威嚇しているように見えるドラミング、実は無闇に戦わないための行動なんです。大きなカラダをしています。やさしい動物といえるでしょう。	性格はとても繊細で、ちょっとしたことや環境の変化で食欲がなくなったり、ストレスがたまったりしてしまうようです。	ゴリラは人間と同じく、仲間のゴリラたちと社会的なつながりを築いています。ゴリラ社会には上下関係がなく、立場の優劣は存在しません。みんなで助け合って群れを作っています。

<b>他にもこんな豆知識</b>	<b>B型</b> 90%以上がB型 みんな個性派マイペース？ みんなB型だとなんだかちょっと大変そう	<b>絶滅危惧種</b> 絶滅危惧種に指定 マウンテンゴリラは世界で700匹しかいない。クロスリバーゴリラはなんと世界で300匹	<b>9.24</b> 9月24日はゴリラの日 ゴリラとその生息地を守ることを目的にダイアン・フォッシー・国際ゴリラ財団によって定められました	<b>草食動物</b> マッチョなのに草食動物 霊長類最強とも呼ぶ声高いゴリラですが、実は草食動物でタンパク質を含む葉っぱや木の実、果物を食べています	<b>頭がいい</b> 頭もいいです 頭脳が発達している類人猿。簡単な手話だったら覚えてコミュニケーションを取れます
------------------	--	--	---	---	--

# Message

多くの仲間と一緒に、一人ひとりの  
**自己実現**をしていきたい

ほねごりの社員には自分の人生、自分が何を実現したいのかということを知っています。その背景には自分の人生なのに人ごとみたいに考えている人が多すぎる。ビジョンがなく、自宅と仕事の行き来をして、給料が上がるか上がらないかという世界でしか日々働いていない人が世の中には多すぎると感じています。ほねごりの社員にはもっと長期的で広い目線で物事を考えて、自分が本当に何がしたいのかということを考えてほしいと願っています。そしてそこで考えた社員一人ひとりのビジョンに対して、上司、先輩が寄り添って、実現に向けて行動していくことや、会社としてどういったサポート、環境の用意ができるのか真剣に考えていきたいと考えています。社員が自己実現、目標達成していく過程に社長として、会社として伴走していきたいですし、実際に実現したところと一緒に見たいと思います。

ほねごりの「健康」という意味は「前向きでいれること」そのために肉体的にも精神的にも健全な状態であることと定義しています。ほねごりの患者さんにアンケートを取ったところ「元気がもらえる」という意見がとて多かったです。健康=前向き=元気がもらえる。これがほねごりの強みです。そのために働くスタッフ自身が前向きで日々患者さんに接していないと元気を与えることはできません。だからこそ、ほねごりの社員にはビジョンを持って、その実現に向けて前向きに生きてほしいと思いますし、その環境を用意することに私は全力を注いでいきたいと考えています。

KOUTARO ABE



1店舗あたり  
**売上日本1**

鍼灸師一人あたり施術数  
**3,000件/年**

創業10年  
で売上  
**56.3億**円

総患者数  
年間  
**67**万人以上

創業から平均成長率

**2000%**

関東を中心に  
鍼灸接骨院を

**40** 店舗  
運営

グループとして  
整形外科  
クリニックを

**3** 院

経営

ちょっと真面目に

ほねごりグループについて







# ほねごりの大冒険

夢はエネルギー、学びは成長。始めは何もできなかった。

普通の治療家たちが世界を驚かせる。さあ一緒に冒険へ飛び出そう!



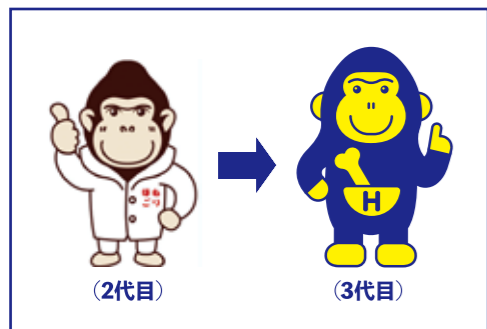
# NEWS

2023年



ほねごりアリーナ  
ネーミングライツ取得!!

2021年



3代目ほねごりくんリニューアル

2018年



医療法人社団天友会設立

FACTS

ほねごり治療院カレッジ開校

2024年

2028年

2025年

2050年

年商1,000億達成!!

ほねごりグループ350院

ほねごりシーパラダイス開園

2040年

ほねごり動物園開園

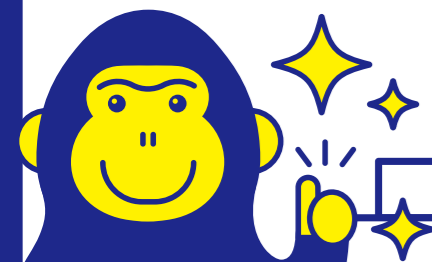
世界展開!! 2030年

honegori GO TO THE WORLD

総合病院を立ち上げ、

健康のプラットフォームを展開!!

総合型地域スポーツクラブとしてバトミントンクラブチームを設立





本気と書いてマジと読む!!

日本一女性にとって働きがいのある  
会社を本気で目指しています。

女性採用特設ページ

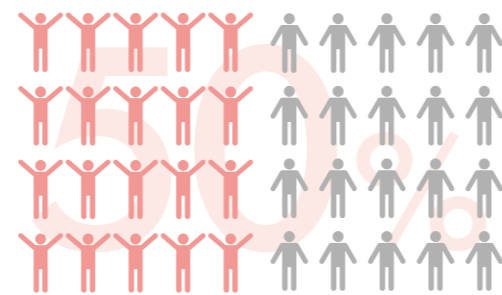
# WOMEN RECRUIT

POINT 01

(2023年10月時点)

## 女性比率 50.8%

業界的には女性比率が少ない企業が多い中、ほねごりは女性社員の比率がなんと50.8%! 半分は女性の会社なんです! ほねごりの成長を支えているのは女性の力と言っても過言ではありません! 女性が多い職場なので、女性ならではの視点で働きやすい環境を自分たちで作っていています。同じ院に男性の先輩も女性の先輩、同僚もいるので、色々な相談も気軽にすることができます。



POINT 02



## 人を大切にしてくれている会社

ほねごりってどんな会社?と聞いてみると「人を大切にしてくれる会社」という意見がたくさん出てきます。同じ理念、同じビジョンのもとで、同僚というより仲間・家族のような関係で働いています。人と向き合い続けて、応援し合える関係、困ったことがあったら助け合える関係です。

こんな方におすすめ

Recommend

- 人間関係の悩みが少ない環境で働きたい
- 女性でもチャレンジできる環境で働きたい
- 子育てをしながら仕事もできる環境で働きたい

POINT 03

## 産休・育休・復職率 100%

産休育休取得率は100%! 申請希望者全員取得しています。そして何より育休後の復帰率は100%! 全員復帰しています! 出産後にまた戻って来たくなる職場です。ママさんになってもしっかり子育てをしながらでもまた働きたいと思える環境はなかなかありません! 復職後、土日休み、9時出勤17時退社の育児コースも用意しております。



POINT 04



## 女性リーダー・院長多数在籍

自己実現に向けて、会社が様々なチャレンジの機会を与えてくれます。院長、幹部メンバーになっていく女性社員もたくさんいます。トレーナーをしたい、美容をしたいという要望があって、実際にそれができる環境を会社としてバックアップしていたりします。どんどんチャレンジしてもらいたいです!

POINT 05

## 女性ワクワクミーティング開催中!

本気で日本一女性にとって働きがいのある会社を目指して、採用人事チーム主催の「女性ワクワクミーティング」を開催しています。女性社員に集まっていただき、より良い環境をつくっていくために、社内制度の改善や相談ごとなど、意見を出し合います。ほねごりは自分たちで考えて、会社に提案をして、それが実現していく会社です。これからもっと、もっと良くなって、女性がより輝いて働ける会社になっていきます!



POINT 06

鍼灸師一人あたり

鍼施術年間 **3,000名**

様々なフィールドで活躍できる

トレーナー 美容 整形外科勤務

## 専門職を活かしてしっかり働ける

鍼灸師の資格を取ったのに、鍼をあまり打てないという鍼灸院もたくさんあります。ほねごりでは鍼灸師一人あたり1日で平均15名の施術を行なっています。年間3,000名になります。柔整の資格を活かして、整形外科勤務、トレーナー、美容整体など幅広いフィールドで活躍することもできます。

先輩たちの声を見る



- しっかりと治療ができる環境で働きたい
- 鍼灸師として、鍼をたくさん打てる鍼灸院で働きたい
- 技術・経験を活かして様々なフィールドで活躍したい



# 教育研修制度

私たちが普段患者さんへ提供しているものは施術です。【モノ】ではなく【ヒト】です。  
【ヒト】が成長することでより多くの患者さんを健康に導くことができます。

## 新人研修

安心して現場デビューできるように社会人としての基礎から治療技術まで。1ヶ月の期間をかけてしっかりと身につけていきます。

ここが  
すごり!!

**柔整師の力を伸ばす!**

ほねごり柔整アカデミー



**臨床現場で使える  
解剖学が身に付く!!**

治療に1番必要なもの、それは「解剖学」です。学校で教わっていても意外と忘れていた事が多い解剖学を基礎から復習し、臨床の現場で使えるように身体に叩き込みます。



**毎日の振り返りで  
確実に技術力が身に付く!!**

1日の振り返りとして日報を書く事で自分の成長を実感。また研修講師による添削で、日頃聞けない質問や研修中の悩みを放置する事なく解決でき、目標達成までしっかりと導きます。



**社内動画マニュアルで  
いつでも復習ができる!!**

入社日から見ることのできる座学のテキストや動画の技術マニュアルがあり、研修中はもちろん研修終了後もいつでも何度でも確認でき復習することができます。

ここが  
すごり!!

**鍼灸の良さを伝えられるプロに!!**

ほねごり鍼灸アカデミー



**着実にスキルが身に付く  
ステップアップ式研修システム**

専門学校では教わらない臨床的治療法を片手挿管や押手等、基礎から学べます。学校で技術に不安があった方も現場で不安がある方も安心してスキルアップできます。



**指導のプロが教える  
徹底したアカデミー**

元専門学校教員が一つひとつ丁寧に教えるのがほねごり鍼灸アカデミー!基礎から応用までを全て網羅でき、神経痛等の難しい症例にももちろん対応します。



**本物の鍼灸師育成に  
こだわったアカデミー**

ただ資格も持っているだけの鍼灸師ではなく「治せる鍼灸師」を育成。完治させるだけでなく、多くの人に鍼灸の良さを伝えられる鍼灸師になる事ができます。

## 新人研修1日のスケジュール Schedule



**朝礼**

1日の目標を共有。  
皆でモチベーションを高めていきます。



**座学研修**

現場に出る上で知っておくべき基礎知識を  
講義形式で学びます。



**昼休憩**

同期や先輩達と何気ない会話で  
盛り上がるのもほねごりの日常です。



**技術研修**

プロの施術方法を間近で見、  
体感しながら学びます。



**ロープレ**

学んだ技術を今度は自分で実践!  
実践する事で理解が深まります。



**日報**

1日の振り返りはその日のうちに!  
できた事・できなかった事を明確にします。

こりこり成長  
すごり!!

## さらに成長を加速させる ほねごりの研修制度



問診塾



OT/TMS塾



鍼灸塾



整形外科塾



インソール塾



院長候補塾



経営幹部育成塾



美容塾

学びから世界中の人々を健康に、人々を幸せに

学びのないところに未来はありません。

私たちは一人ひとり、学び、自己成長をする。

そして

その成長を通じ、共に働く仲間、患者さんに、感謝され、繁栄していく世界を作っていきます。



# honegoriの福利厚生

 退職金制度	 社会保険完備 + 介護保険	 年間休日120日以上	 本社研修時、社宅寮無料	 有給消化率100%
 報奨金制度	 引越し補助最大20万円	 健康診断	 リフレッシュ休暇	 育休・産休制度
 子ども手当	 住宅手当	 マイカー通勤可能	 食事補助制度	

働きやすい環境が整っています!!

## FAQ

採用に関するよくある質問

Q. 応募方法について教えてください。

応募フォーム、もしくはLINE登録またはお電話にて各求人へご応募ください。選考は店舗見学の後に、面接を行っています。その後厳正な選考を行った上で内定を通知いたします。

Q. 面接ではどのようなことが重視されますか？

患者様と関わる際に大切なコミュニケーション能力。自分がどうなりたい、何を習得したいなど将来のビジョンをお聞かせください。

Q. 勤務地の異動はありますか？

状況に応じて異動はあります。もし、ライフステージに合わせて勤務地を変えたいという要望があればグループ内の店舗へ異動の相談していただき勤務地の変更も可能となっております。

Q. 休日、勤務時間はどうなっていますか？

基本的に週休2日になります。勤務時間は全店舗午前9:00~13:00、休憩2時間、午後15:00~20:00になります。

Q. 昇給はありますか？

頑張った人にはきちんと評価して次のステップに繋がれるように毎月昇進、昇格のチャンスがあります。昇進昇格に基づいて昇給もあります。また評価制度の仕組みも整っており、どういう目標を達成したら次のステップが見えてくるのかというポイントが明確になっています。

Q. どんな勉強会がありますか？

一人一人のビジョンやなりたい像になれるように様々な勉強会、研修制度を用意しています。トレーナー、美容、鍼灸などの社内塾を始め、キャリアアップに必要な役職ごとの研修も充実しています。

# honegori Instagram



honegori\_recruit

投稿191件 フォロワー1156人 フォロー中1728人

ほねごりくんの大冒険

健康・美容

接骨院▶40院 整形外科▶3院  
創業10年で接骨院業界売上No.1 (大手調査会社調べ)  
柔整鍼灸国家試験1問1答ストーリー開催中!  
ここでしか見れない採用課の裏側公開中♥

フォロー中 v メッセージを送信 ...

ほねごりの日常のシーン、日々の仕事を発信中！フォローしてね！



## 接骨院業界の未来を作る ほねごりチャンネル



ほねごり君の接骨院教育チャンネル

@honegori-recruit・チャンネル登録者数189人・53本の動画

全国に鍼灸接骨院40店舗 >

チャンネル登録

ほねごりのこと、業界のこと、就活のためになる話まで。ほねごりのことが詳しく知れる！

チャンネル登録お願いします!!



ホーム 動画 再生リスト コミュニティ

新しい順 人気の動画 古い順



【前編】ほねごりに在籍の女性柔整・鍼灸師が思うほねごり接骨院とは？



柔道整復師の新人はどんな1日？徹底調査！



【会社の秘密】劇的に成長速度を上げるほねごり接骨院新人研修を公開！

honegori  
採用サイト



福利厚生ページ  
を見る

honegori  
採用サイト



よくある質問ページ  
を見る